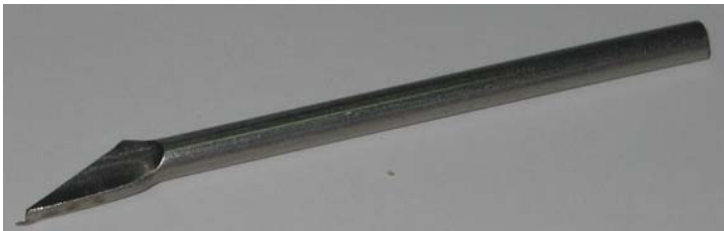


ACESSÓRIOS INOX



ART.33 GRAMPO PEQUENO INOX 34 MM (para arame fixo)



ART.93 PREGO INOX 70 MM



ART. 94 GRAMPO INOX 60 MM (para arames mó



DISTANCIADOR INOX
ART.23 PLUS / ART.23ZAVA28X



CORRENTE INOX 25 MTS

ACESSÓRIOS INOX



AMORTECEDOR INOX

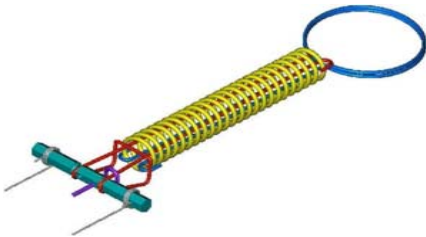
CARACTERÍSTICAS:

- 1 - Em aço inoxidável, sem dilatação, anti-corrosão e sem perigo de cortes acidentais.
- 2 - Ideal para suportar a vegetação durante as distintas fases do seu desenvolvimento



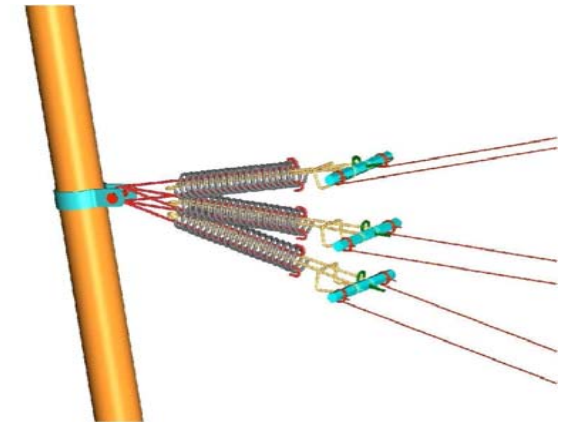
Amortecedor 82C

Fixação ao poste com uma coleira ajustável
Diâmetro: peq. - (40/80) médio - (70/120) grande - (100/200)
Carga ajustável de 0 a 80 kg
Capacidade máxima até 500 kg
Linhas até 150 metros



Amortecedor 88A Ø120

Sistemas de fixação disponíveis para todos os postes
Carga ajustável de 0 a 10 kg
Capacidade máxima até 800 kg
Linhas até 200 metros



Adapta-se aos postes:

- *de madeira - com diâmetros de 6 a 20cm
- *de cimento - em todas as formas e medidas
- *de metal - todos os modelos disponíveis

ACESSÓRIOS INOX

Vantagens do Legainox

Alto rendimento mecânico

Eliminação total de danos causados por combinações químicas resultantes dos tratamentos fito-sanitários

Eliminação dos inconvenientes mecânicos dos arames convencionais (galvanizados, zinco/alumínio, plastificados)

Eliminação total do trabalho de manutenção devido a dilatações

Redução até 75% da quantidade necessária para cobrir a mesma medida linear

Redução do tempo de aplicação, menor peso do arame que há a manusear

Eliminação dos inconvenientes dos arames revestidos a plástico, zinco, zinco/alumínio e outros

Sem danos causados por intempéries

Sem danos causados por combinações químicas usadas no tratamento do solo e das plantas

Sem libertação de substâncias pesadas (tóxicas e contaminantes) sobre as colheitas e o terreno

O Legainox é idóneo, portanto respeita as normas ANSI, NSF5 e CFR21

***Indicado para agricultura biológica



ARAME INOX 1,5mm - 1,7mm - 1,9mm

IMPORTANTE: O Legainox não sofre inconvenientes devido a dilatações e contrações sendo imune à corrosão em toda a sua espessura

